

Πλοηγικός Χάρτης - Pilot Chart PC8 Διορθώσεις μέχρι Μάρτιο 2020 - Corrections up to March 2020

(Οι παρακάτω διορθώσεις είναι αυτές που περιήλθαν σε γνώση μας και αφορούν κυρίως στην ασφαλεία ναυσιπλοΐας, καθώς και παροράματα) - The following corrections are those that came to our knowledge and concern mainly navigational safety and typographical errors)

Ημ/νία Διόρθωσης Correction date

Νησίδα Βρώμονας - ναυάγιο:

Να σημειωθεί το σύμβολο ++ ΘΠ στη θέση
38°21'.890 - 021°00'.093

01/19 Vrómonas Islet - wreck:

Mark the symbol ++ PA in position
38°21'.890 - 021°00'.093

Νήσος Κεφαλληνία - Κόλπος Αργοστολίου:

Να σημειωθεί το σύμβολο + + + + μεταξύ των σημείων:

38°08'.336 - 020°29'.570

38°08'.033 - 020°28'.960

38°07'.490 - 020°29'.423

και των σημείων:

38°06'.920 - 020°29'.910

38°06'.136 - 020°30'.578

38°06'.183 - 020°30'.668

9/18 N. Kefallinía - Argostóli Gulf:

Mark the symbol + + + + between the positions:

38°08'.336 - 020°29'.570

38°08'.033 - 020°28'.960

38°07'.490 - 020°29'.423

and the positions:

38°06'.920 - 020°29'.910

38°06'.136 - 020°30'.578

38°06'.183 - 020°30'.668

Να σημειωθεί η ένδειξη «βλέπε Σημείωση», στις θέσεις :

α. 38°07'.940 - 020°29'.460

β. 38°06'.440 - 020°30'.360

Insert the indication «see note» in positions:

38°07'.940 - 020°29'.460

38°06'.440 - 020°30'.360

Να τοποθετηθεί το σχήμα 2 σε εμφανές σημείο στο χάρτη

Place Figure 2 in a visible position of the chart

N. Άτοκος:

Να μετατοπιστεί το σύμβολο ! από την θέση 38°28'.500 - 020°48'.400 (N άκρο) στην θέση 38°28'.700 - 020°47'.850 (NΔ άκρο). Τα χαρακτηριστικά του φανού παραμένουν ίδια

4/18 N. Átokos:

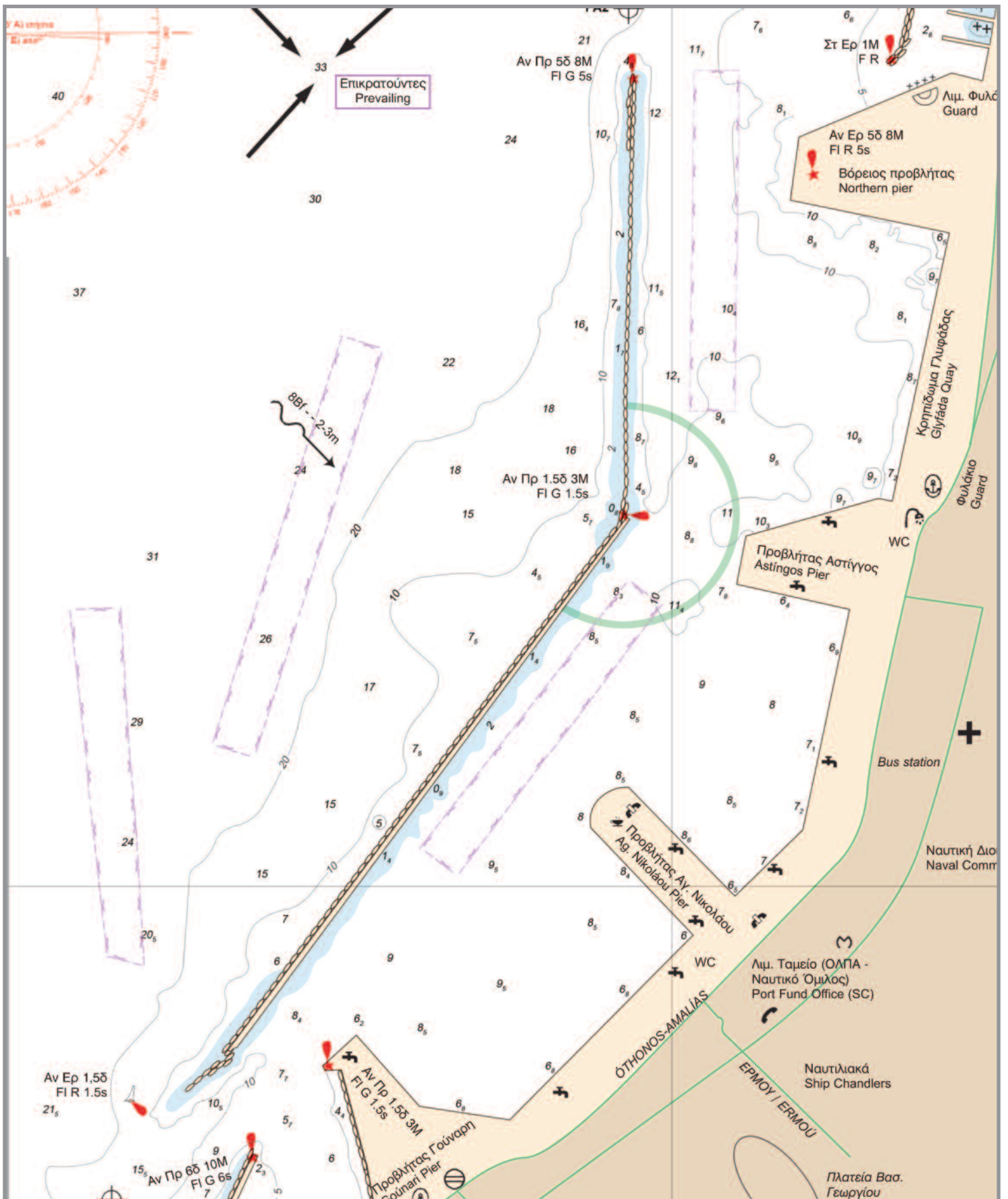
Move the symbol ! from position 38°28'.500 - 020°48'.400 (S tip) to position 38°28'.700 - 020°47'.850 (SW tip). The characteristics of the light remain the same

Πλάνο 4, Λιμ. Πάτρας, διάδρομος υδροπλάνων:

Να τοποθετηθεί το σχήμα 1 στην αντίστοιχη θέση

11/17 Plan 4, Pátra harbour, seaplanes runway:

Place figure 1 in its relative position



σχήμα / figure 1

ΠΕΡΙΟΧΗ ΜΕ ΠΕΡΙΟΡΙΣΜΟΥΣ

Στην υποδεικνυόμενη περιοχή απαγορεύεται η είσοδος και αγκυροβολία πλωτών μέσων με συνολικό ύψος (σκάφους, ιστίων) μεγαλύτερο των 10 μέτρων.

AREA WITH RESTRICTIONS

In the indicated area, entrance and anchoring of vessels with overall height exceeding 10 metres is prohibited.

σχήμα / figure 2