

Παρακαλούμε να ελέγχετε την ιστοσελίδα μας για τυχόν ανανεώσεις - ενημερώσεις ανά τακτά χρονικά διαστήματα
Please check our website for possible updates - new releases of the corrections frequently

Πλοηγικός Χάρτης - Pilot Chart PC12 Διορθώσεις μέχρι Μάρτιο 2020 - Corrections up to March 2020

(Οι παρακάτω διορθώσεις είναι αυτές που περιήλθαν σε γνώση μας και αφορούν κυρίως στην ασφα-
λεια ναυσιπλοΐας, καθώς και παροράματα) - The following corrections are those that came to our
knowledge and concern mainly navigational safety and typographical errors)

Ημ/νία Διόρθωσης
Correction date

Πλάνο 5, Ο. Φουρνών - λιμενικά έργα:

Να σημειωθεί το σύμβολο ----- μεταξύ των
σημείων:

37°34'.670 - 026°28'.600

37°34'.655 - 026°28'.675

37°34'.715 - 026°28'.695

37°34'.722 - 026°28'.613

37°34'.670 - 026°28'.600

Να σημειωθεί η ένδειξη "Εκτελούνται έργα (2019)"

Για επιπλέον πληροφορίες, βλέπε αρχείο ανεπίση-
μων διορθώσεων

Πλάνο 5a, Ο. Φουρνών - λιμενικά έργα:

Να τοποθετηθεί το σχήμα 1 στη αντίστοιχη θέση

1/20

Plan 5, Fournoi bay - harbour works:

Mark the symbol ----- between
the positions:

37°34'.670 - 026°28'.600

37°34'.655 - 026°28'.675

37°34'.715 - 026°28'.695

37°34'.722 - 026°28'.613

37°34'.670 - 026°28'.600

Insert "Works in progress (2019)"

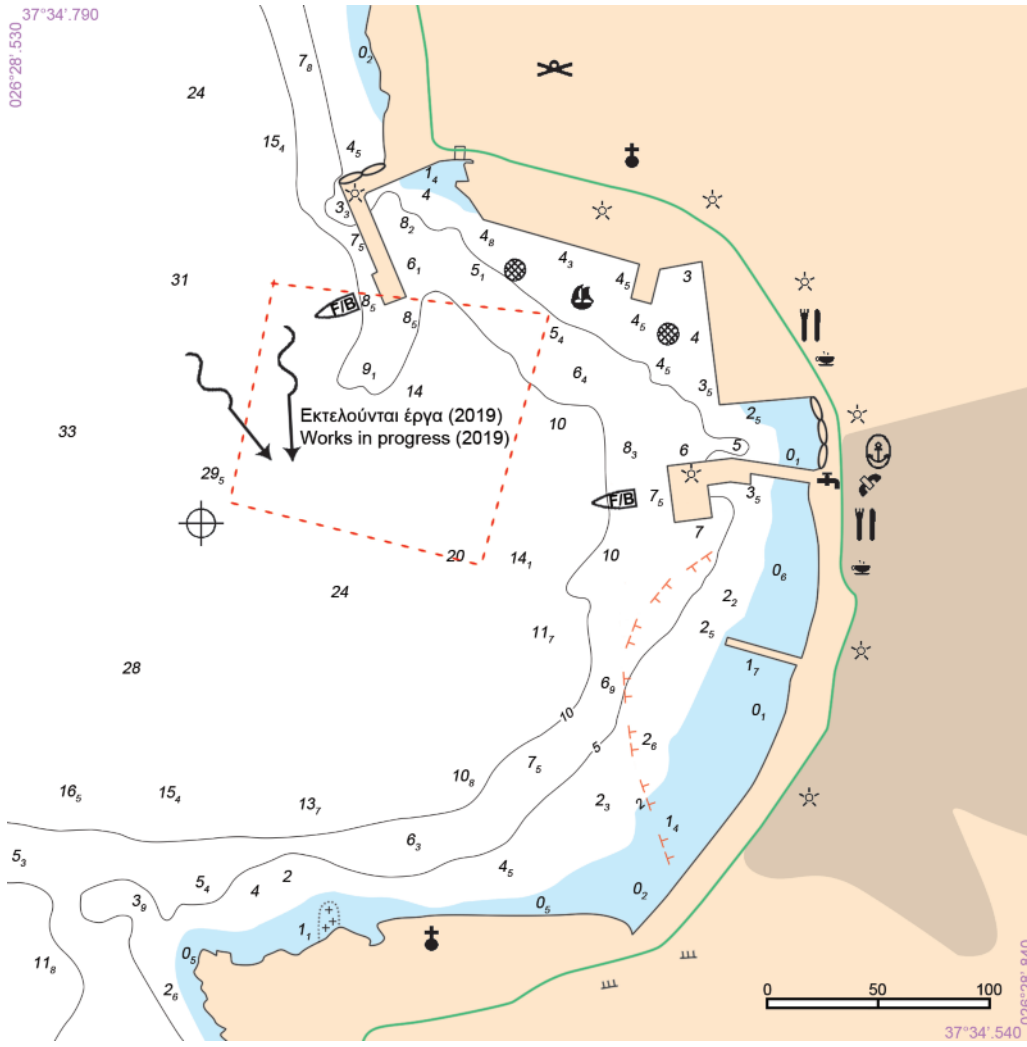
For more information, see file of unofficial
corrections

1/20

Plan 5a, Fournoi bay - harbour works:

Place figure 1 in its relevant place

026°28'530 37°34'790



σχήμα / figure 1